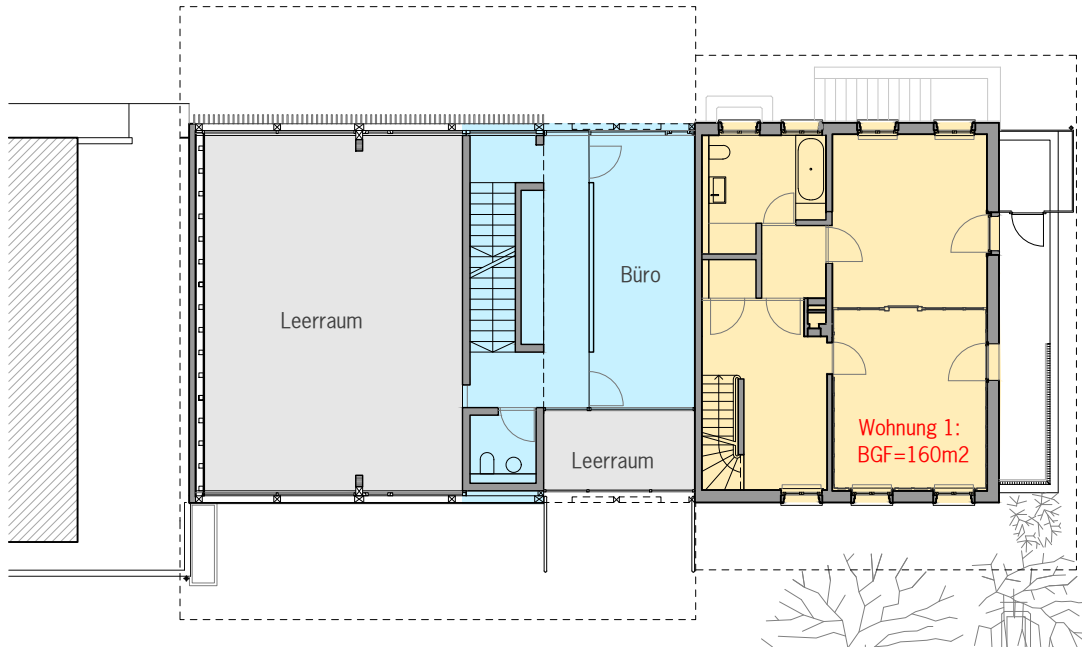
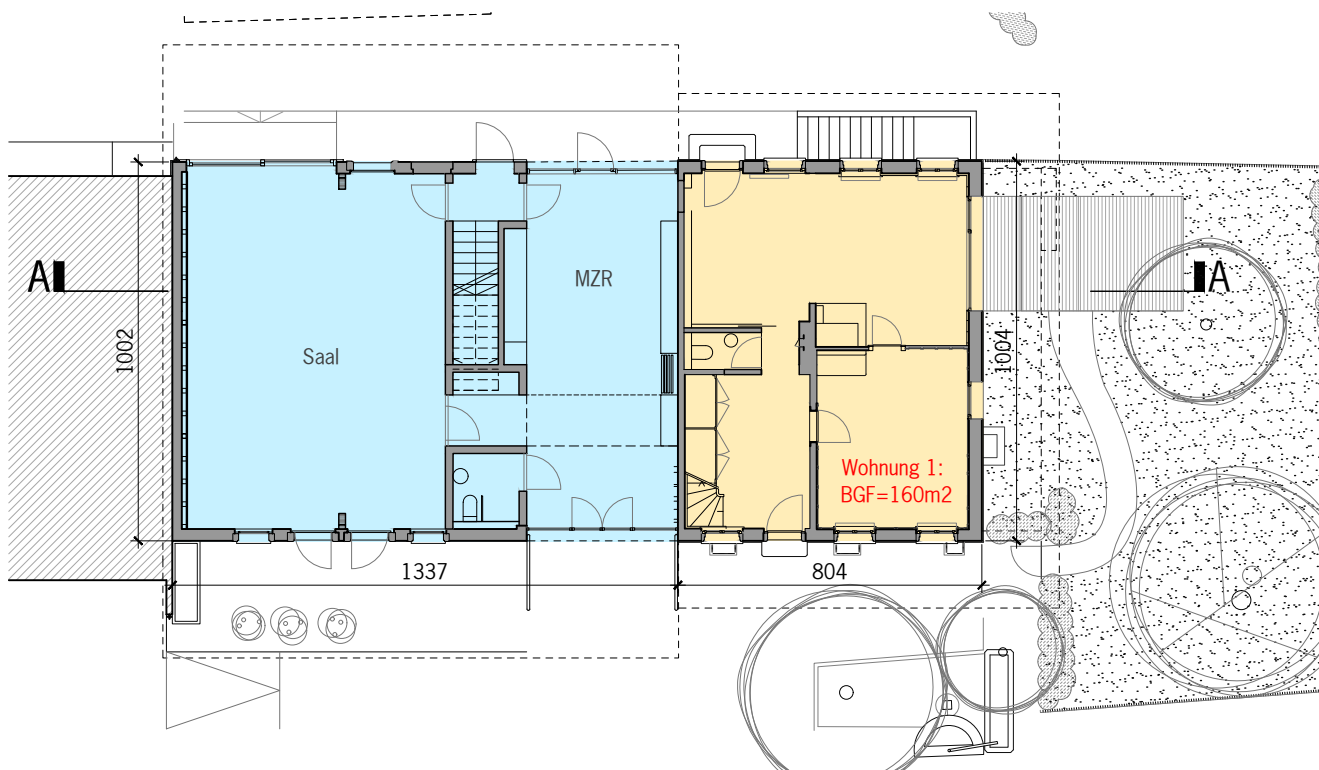


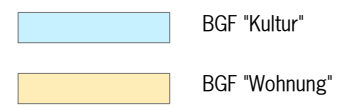
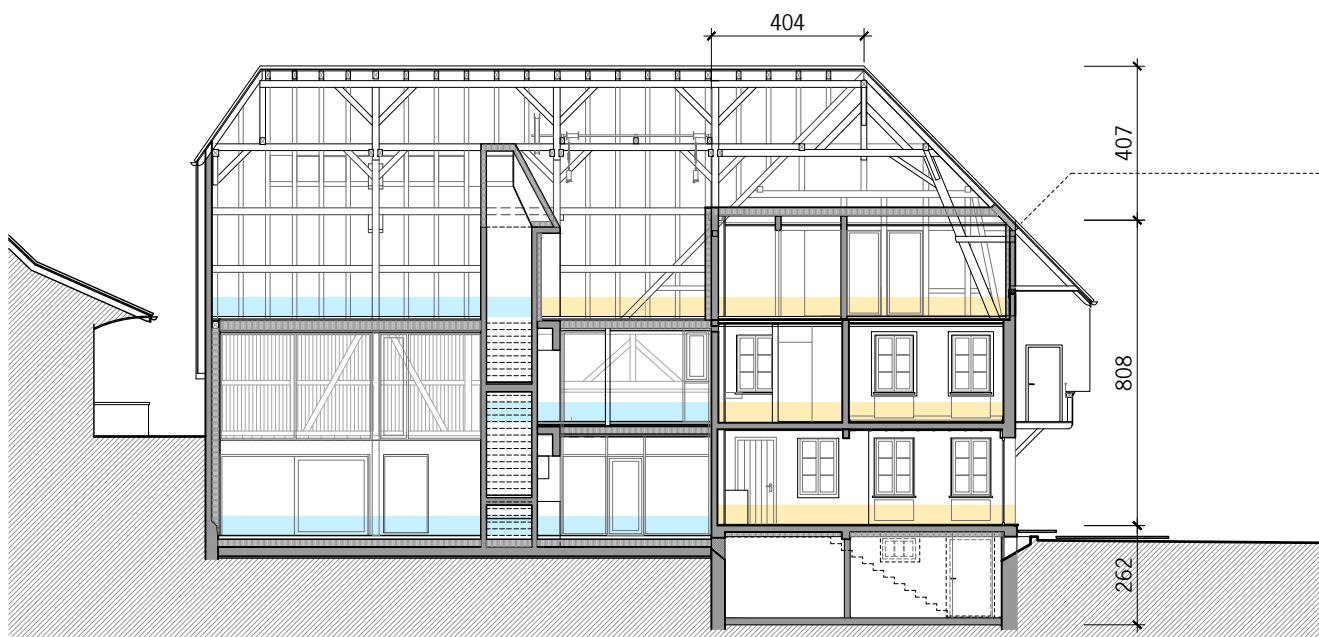
Grundriss DG



Grundriss OG



Grundriss EG



**ABSTELLPLÄTZE FÜR MOTORFAHRZEUGE**

**Abstellplätze für Wohnungen**  
 Wohnungen < 120 m<sup>2</sup> = 1 Wohnung  
 Wohnungen > 120m<sup>2</sup> = 1Wohnung  
 Anzahl Abstellplätze: minimum 2 AP

**Abstellplätze für "Kultur"**  
 GF "Kultur"=274m<sup>2</sup>  
 n-Zahl "Kultur" = 20  
 GF / n = 13.7  
 Anzahl Abstellplätze (Minimum) = (0.6x GF/N)-3 = 5.22 = 5 AP (gerundet)

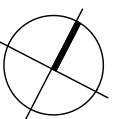
**Total 7 AP (Motorfahrzeuge)**

**ABSTELLPLÄTZE FÜR FAHR- UND MOTORFAHRRÄDER**

**Abstellplätze für Wohnungen**  
 Wohnungen > 80m<sup>2</sup> = min. 3 AP pro Wohnung  
 Anzahl Abstellplätze: 3x2=minimum 6 AP

**Abstellplätze für "Kultur"**  
 GF "Kultur"=274m<sup>2</sup>  
 Anzahl Abstellplätze (Minimum) = 3AP je 100m<sup>2</sup> GF = 8 AP (gerundet)

**Total 14 AP (Fahrräder)**



yves baumann peter bergmann roberto pascual  
 falkenstrasse 17, ch-2502 biel, t 032 344 63 44, f 032 344 63 33, info@bauzeit.com, www.bauzeit.com

**bauzeit**architekten

Projekt / Bauherr  
 Reformierte Kirchgemeinde Siselen Finsterhennen  
 Umbau Bauernhaus  
 zu Kirchgemeindehaus

Objektadresse  
 Juchen 6, Siselen

Projektphase / Teilprojekt  
 Bauprojekt

Dateiname  
 511-008.dwg

Planitel/ Untertitel / Massstab

Rev.

Plannummer

**Parkplatzberechnung**

Datum

**008-01**

1:200

Format